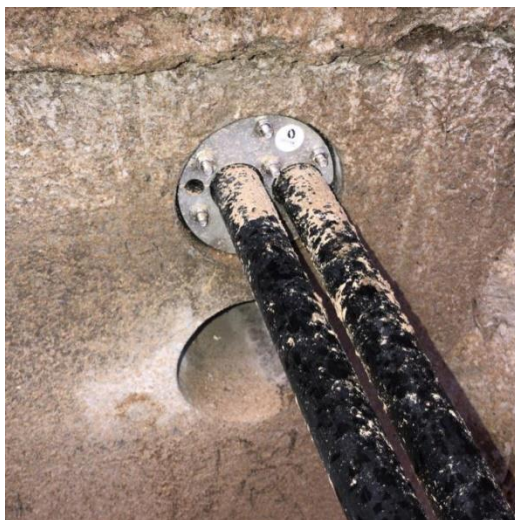


Уплотнительные вставки (гермовтулки) DEHNA® (Дехна) тип УВС, УВР, УВН, УВЗ производятся под заказ, предназначены для герметизации вводов/выводов инженерных коммуникаций (труб, кабелей, канализации, водопровода, теплотрассы) зданий и сооружений. Устанавливаются в гидрогильзы, трубы, заложенные в бетон, а также могут монтироваться в заранее подготовленное алмазным бурением гладкостенное отверстие прямо в бетонную стену или пол (фундаментную плиту), перекрытие или кровлю, колодец или кессон.

РЕКОМЕНДАЦИИ ПРИ МОНТАЖЕ

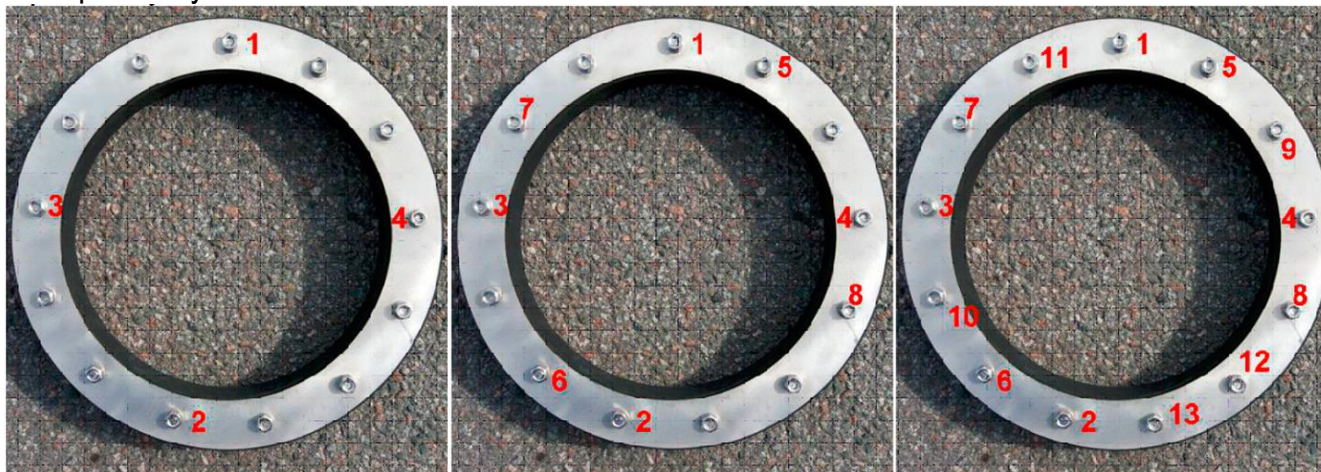
Монтаж уплотнительной вставки (гермовтулки) в просверленное отверстие.



1. Для удобства монтажа (скольжения поверхности) рекомендуется использовать силиконовую смазку (любого) по периметру уплотнительной вставки.
2. Уплотнительная вставка (гермовтулка) является гидроизоляционным элементом, а не опорой для монтируемых труб. Рекомендуется по обе стороны от уплотнительной вставки (гермовтулки) предусмотреть опору (любого типа) для монтируемых труб.
3. При монтаже уплотнительной вставки (гермовтулки) через просверленное отверстие в теле железобетонного элемента (стена, пол, плита перекрытия...), провести очистку поверхности отверстия от грязи и пыли.
4. В случае обнаружения продольных и поперечных трещин на бетонной поверхности в зоне монтажа уплотнительной вставки (гермовтулки) – заделать их ремонтным составом.
5. Ровно, без перегибов установить уплотнительную вставку (гермовтулку) в отверстие (совместно с пропускаемой трубой, кабелем) на $\frac{1}{2}$ или $\frac{1}{3}$ глубины отверстия, со стороны помещения (затяжными гайками вовнутрь помещения, против подпора вода).



6. Плавно, без резких движений закручивать гайки поочередно, крест-накрест, по часовой стрелке. Постепенно наращивать усилие затяжки. Смотри схему этапов затяжки.



7. Рекомендательные показания максимального момента затяжки:

Диаметр	Момент затяжки
M6	5Нм
M8	10Нм

8. После первого затягивания гаек, провести визуальное наблюдение. В случае локальных протечек провести дополнительное подтягивание гаек.

