

### Прижимной фланец DEHNA® (Дехна) тип ПФ. Рекомендации по монтажу.

Прижимной фланец DEHNA® (Дехна) тип ПФ производится под заказ в стандартном исполнении (неразъемный) и в разъемном исполнении. Предназначен для ремонта и последующей герметизации дефектного места существующего ввода/вывода инженерных коммуникаций (труб, кабелей, канализации, водопровода, теплотрассы) заглубленных частей зданий.

Прижимной фланец монтируется в зоне действующего ввода/вывода инженерных коммуникаций сооружения (чаще на стеной конструкции). Прижимной фланец производится из металлических (нержавеяка, черный металл) труб заводского исполнения, с учетом конкретных диаметров труб, кабелей и их количества, монтируемых внутри прижимного фланца. Прижимной фланец только совместно с уплотнительными вставками тип УВС, УВР, УВН, УВЗ обеспечит надежную и качественную герметизацию мест ввода/вывода инженерных коммуникаций и уберезет от дорогостоящего ремонта протечек на всем сроке эксплуатации сооружения.

1. Прижимной фланец тип ПФ с резиновой прокладкой (комплект поставки).



2. Прижимной фланец тип ПФ с установленной вовнутрь уплотнительной вставкой.



3. Прижимной фланец тип ПФ с установленной вовнутрь уплотнительной вставкой и монтируемой трубой в сборе.



### Этапность монтажа прижимного фланца тип ПФ:

Шаг 1 В зоне монтажа прижимного фланца тип ПФ очистить поверхность от грязи, мусора, жирных и масляных пятен, цементного молока. По необходимости отшлифовать шлифовальным кругом или вручную. Поверхность должна быть ровной, чтобы избежать излома профиля прижимного фланца тип ПФ при его монтаже к ж/б поверхности.

Временно, для разметки, установить прижимной фланец тип ПФ в зоне монтажа. Нанести разметку под прижимные болты (по существующим на прижимном фланце тип ПФ отверстиям под болты). Для дополнительного усиления конструкции допускается дополнительная просверловка отверстий под болты в прижимном фланце тип ПФ.

Шаг 2.С помощью прижимных болтов установить и закрепить прижимной фланец тип ПФ и резиновую прокладку в зоне монтажа. Прижимные болты в комплект не входят. Выбор прижимных болтов на усмотрение Заказчика. Рекомендуем применять химические анкера типа HILTI или SORMAT длиной не менее 150 мм.

Прижимной фланец установлен, далее - монтаж уплотнительной вставки.

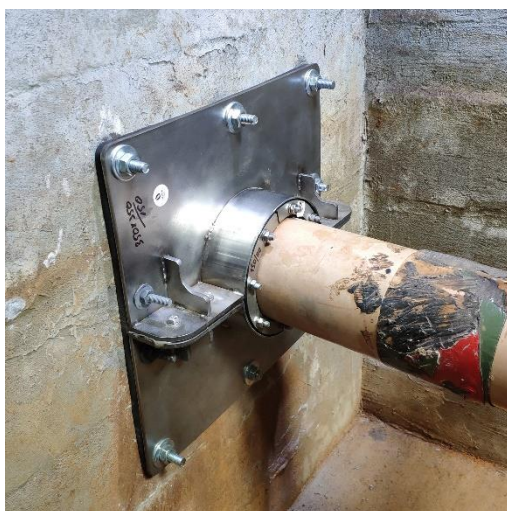
Шаг 3. Установить уплотнительную вставку тип УВС, УВР, УВН в гильзу прижимного фланца ПФ.

Шаг 4. Через уплотнительную вставку тип УВС, УВР, УВН пропустить монтируемые кабели или трубы. Обжать болты на уплотнительной вставке согласно рекомендациям по монтажу уплотнительных вставок.

### Комплектация прижимного фланца тип ПФ:

1. Гидрогильза с приваренным в торце фартуком.
2. Резиновая прокладка (5,10,20 мм)
3. Уплотнительная вставка поставляется по отдельному запросу.

### Прижимной фланец тип ПФ



разъемный



неразъемный