



[dehna.ru](http://dehna.ru)



[info@dehna.ru](mailto:info@dehna.ru)

ООО «РАДОКО»

Москва

+7 499 653 88 46

Санкт-Петербург

+7 812 504 88 49

Прижимной фланец DEHNA® (Дехна) тип ПФ производится под заказ в стандартном исполнении (неразъемный) и в разъемном исполнении. Предназначен для ремонта и последующей герметизации дефектного места существующего ввода/вывода инженерных коммуникаций (труб, кабелей, канализации, водопровода, теплотрассы) заглубленных частей зданий.

Прижимной фланец монтируется в зоне действующего ввода/вывода инженерных коммуникаций сооружения (чаще на стеной конструкции). Прижимной фланец производится из металлических (нержавеяка, черный металл) труб заводского исполнения, с учетом конкретных диаметров труб, кабелей и их количества, монтируемых внутри прижимного фланца. Прижимной фланец только совместно с уплотнительными вставками тип **УВС**, **УВР**, **УВН**, **УВЗ** обеспечит надежную и качественную герметизацию мест ввода/вывода инженерных коммуникаций и уберезет от дорогостоящего ремонта протечек на всем сроке эксплуатации сооружения.

### Прижимной фланец тип ПФ

1. Прижимной фланец тип ПФ с резиновой прокладкой (комплект поставки).



2. Прижимной фланец тип ПФ с установленной вовнутрь уплотнительной вставкой.



3. Прижимной фланец тип ПФ с установленной вовнутрь уплотнительной вставкой и монтируемой трубой в сборе.





[dehna.ru](http://dehna.ru)



[info@dehna.ru](mailto:info@dehna.ru)

ООО «РАДОКО»

Москва

+7 499 653 88 46

Санкт-Петербург

+7 812 504 88 49

Типовое исполнение изделия.

Наименование/расшифровка:

Например, прижимной фланец ПФ-300/200

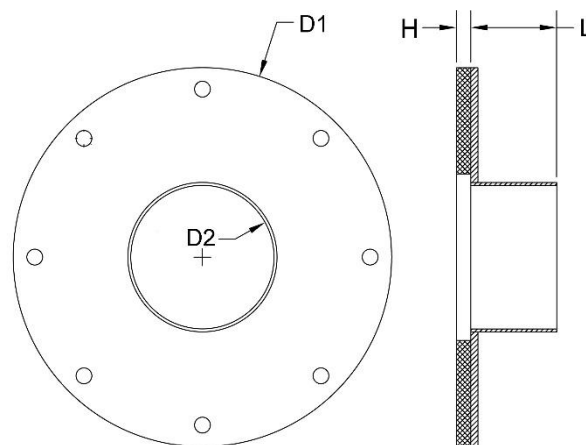
ПФ- прижимной фланец;

300 мм - внешний диаметр прижимного фартука фланца (D1), внутренний диаметр гидрогильзы уточнять при заказе;

200 мм – диаметр гидрогильзы (D2), – равен внешнему диаметру монтируемой уплотнительной вставки тип УВС, УВП, УВН или УВЗ;

H-мм, толщина резиновой прокладки;

L- мм, длина гидрогильзы.



Геометрические размеры:

Под заказ, изделие выполняется любого диаметра. При заказе важно учитывать, что:

- внешний диаметр изделия (D1) – размер зависит от внешнего диаметра и количества существующих труб/кабелей, подлежащих ремонту (уточнять при заказе);
- диаметр гидрогильзы (D2) – равен внешнему диаметру монтируемой уплотнительной вставки тип **УВС**, **УВП**, **УВН** или **УВЗ**; размер зависит от внешнего диаметра и количества существующих труб/кабелей, подлежащих ремонту (уточнять при заказе);
- допуск от геометрических размеров при изготовлении: +/- 2,5 мм

Материал изготовления и конструктивные элементы:

- прижимной фартук: нержавеющая сталь марки AISI 430 либо аналог, толщиной 5 мм (по отдельному запросу возможно использование AISI 304) либо черный металл;
- тело гидрогильзы: стандартные заводские трубы металлические (нержавеяка или черный металл) заводского диаметра (ГОСТ 10704-91, ГОСТ 8732-72, EN 10217-7);
- изделия из черного металла подвергаются механической обработке и покрываются спецсоставом.
- в комплект входит резиновая прокладка: техпластины ТМКЩ-М (ГОСТ 7338-90) либо аналог, толщиной 5,10,20 мм;
- крепежные элементы (болты, шурупы) в комплект не входят;
- уплотнительная вставка поставляется по отдельному запросу либо по дополнительной договоренности входит в комплект с прижимным фланцем тип ПФ.

По согласованию с Заказчиком возможно изменение типов материала и конструктивных элементов изделия.

Эксплуатационные характеристики:

Согласно ГОСТ 10704-91, ГОСТ 8732-72, EN 10217-7 на трубы.

Обязательно ознакомиться с рекомендациями по монтажу изделия.



[dehna.ru](http://dehna.ru)



[info@dehna.ru](mailto:info@dehna.ru)

ООО «РАДОКО»

Москва

+7 499 653 88 46

Санкт-Петербург

+7 812 504 88 49

Срок производства: от 3 (трех) рабочих дней после согласования **заявки**.

Актуальные на сегодняшний день цены и сроки производства просим уточнять по почте: [info@dehna.ru](mailto:info@dehna.ru)

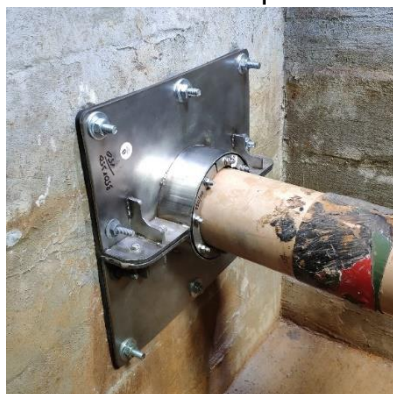
Форма заявки размещена на сайте: [www.dehna.ru](http://www.dehna.ru)

### Сферы применения.

Прижимной фланец тип ПФ совместно с уплотнительными вставками **УВС**, **УВР**, **УВН**, **УВЗ** применяется для герметизации любого типа электрического кабеля при вводе в здание, для герметизации гофрированных труб, металлических труб, труб из ПВХ, полиэтилена, ТПЕ, газовых труб, для герметизации вводов и выводов в резервуары, кессоны, колодцы, бассейны, очистные сооружения, биологические реакторы, хранилища нефтепродуктов, резервуары для питьевой воды, хранилища химически опасных веществ, подвалы, подземные паркинги, объекты ГО, тоннели метро и железнодорожного транспорта, транспортные тоннели, коммуникационные тоннели, спортивные сооружения, частные дома и коттеджи, административные здания, объекты культурного наследия, офисные здания, коммерческая недвижимость, жилые и административные здания, здания и сооружения с повышенными требованиями по сейсмостойкости, ТЭЦ, ГЭС, АЭС, складские комплексы, распределительные станции, производственные помещения.

Прижимной фланец тип ПФ применяется, как герметизация вводов: герметизация кабельных вводов, герметизация ввода кабеля, герметизация ввода в здание, герметизация вводов коммуникаций, герметизация инженерных вводов, герметизация вводов инженерных коммуникаций, герметизация вводов труб, герметизация проходов при вводе кабелей, герметизация узла ввода, герметизация вводов коммуникаций в здание, герметизация вводов инженерных коммуникаций в здание, герметизация ввода в колодец, герметизация вводов теплосети, герметизация ввода теплосети в здание, герметизация тепловых вводов, герметизация ввода водопровода, герметизация вводов в подвальное помещение, герметизация вводов тепловой сети, герметизация ввода кабеля в здание, герметизация кабельного ввода в здание, герметизация вводов труб в колодец, герметизация подземных вводов, герметизация ввода канализации, герметизация ввода теплотрассы, герметизация ввода труб в здание, герметизация вводов трубопроводов, герметизация вводов газопроводов, герметизация кабельного ввода в здание, герметизация проходов при вводе кабелей, герметизация ввода кабеля в здание.

### Прижимной фланец тип ПФ



разъемный



неразъемный